

SOLARISGROUP

TAIVAAN ENERGIAA MEILLE MAAN TALLUSTAJILLE

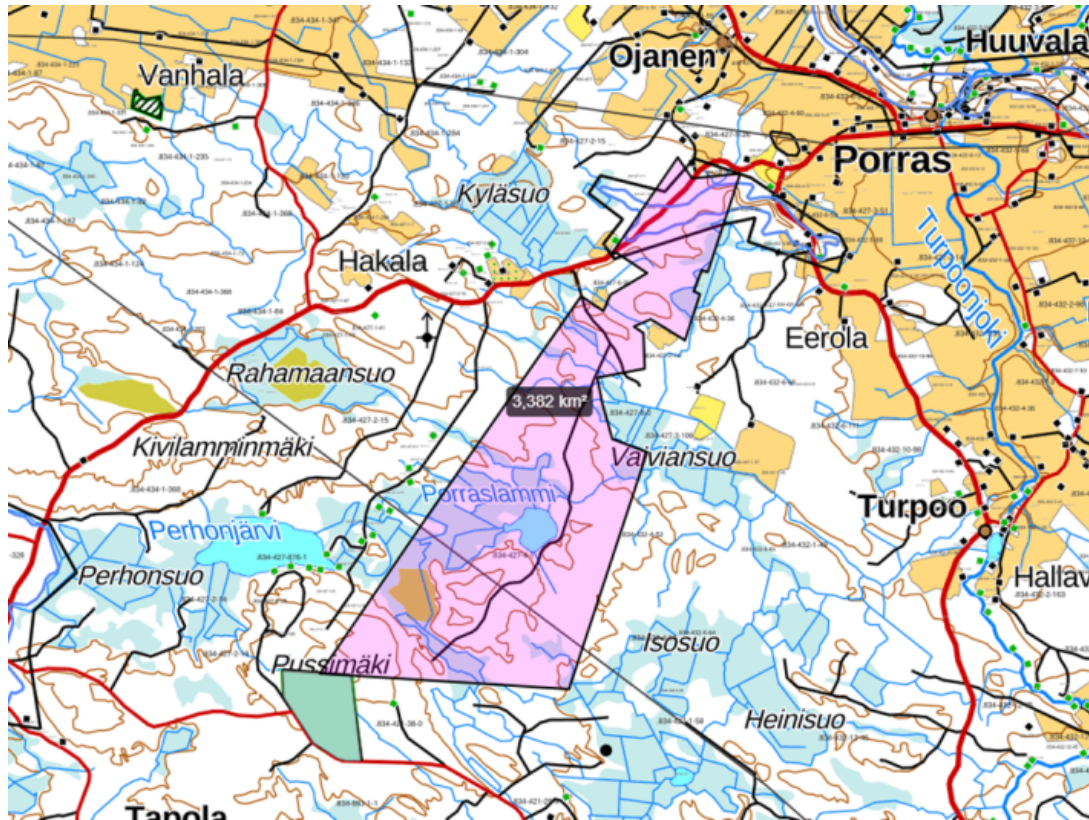


Hankekehittäjä Solaris Group Oy

- Perustettu kokeneiden energia-alan osaajien toimesta.
- Solaris on tässä vaiheessa keskittynyt ensisijaisesti teollisen mittakaavan aurinkopuistohankkeisiin.
- Aurinkopuiston tarvitsema maa-alue vuokrataan pitkäaikaisella vuokrasopimuksella.
- Hanke perustetaan aina paikallisen hankeyhtiön lukuun.
- Rakentamisvaiheessa astuu mukaan rahoituskumppani.
- Lisätietoja Solariksesta osoitteesta <https://solarisenergy.fi/>.

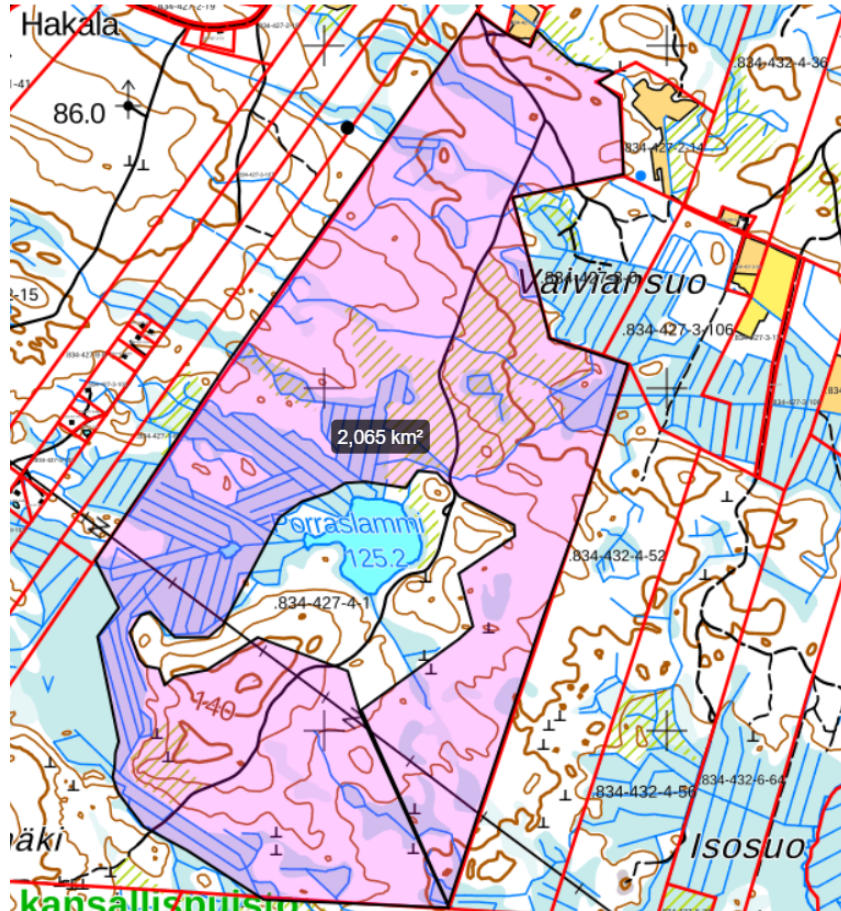
Jokioisten srk:n omistama maa-alue

Tammela



- Hankealue on Tammelassa seurakunnan omistamalla tilalla 834-427-4-1 Tapiola.
- Tilan kokonaispinta-ala on noin 340 ha, josta rajattu tarvittava suunnittelualue
- Alueen läpäisee etelässä Fingridin Forssa-Tammisto 110 kV:n ja pohjoispuolella kulkee Hikiä-Forssa 110 kV:n voimalinja. Forssan sähköasema on noin 18 km päässä.

Suunnittelualueen raja



- Tilan pohjoisosassa on pohjaveden muodostumisalue.
 - Tilan pohjoisosan läpäisee kulttuurillisesti arvokas Hämeen härkätie.
 - Eteläkulmassa tila rajautuu pieltä osin kansallispuistoon.
 - Alueella on päätehakkuita ja ojitettua suopohjista metsää.
- Nämä huomioidaan suunnittelussa ja aluerajauksessa.



Perustietoja

- Hankeelle ei ole tällä hetkellä riittävää verkkokapasiteettia tai Fingridin rajoitukset alueella estävät liittymisen, tilanteen odotetaan muuttuvan lähivuosien aikana
- 60 MV:n aurinkopuiston vaatima alustava vuokra-alue (suunnittelualue) on noin 100 ha ja 130 MW:n aurinkopuiston noin 200 ha.
- Akkuvaraston vaatima alue on korkeintaan 3 ha kokonaisuudesta
- Päätös hankkeen lopullisesta koosta tehdään myöhemmin
- Aurinkopuisto sijoittuisi alustavan tutkimuksen perusteella pääosin voimalinjojen väliselle alueelle, akkuvarasto/varastot voimalinjojen välittömään läheisyyteen
- Lopullinen suunnitelma tarkentuu ja varmistuu tarkempien selvitysten ja suunnitelmien pohjalta.



Suunnittelu ja luvittaminen

- Solaris Group vastaa hankkeen suunnittelusta ja luvittamisesta
- Suunnittelussa mm. otetaan huomioon alueen erityispiirteet ja luontoarvot, sekä tutkitaan kaikki hanketta mahdollisesti rajoittavat tekijät, kuten alueella mahdollisesti pesivät linnut, harvinaiset kasvit jne.
- Alustava keskustelu luvituksesta Tammelan kunnan kanssa 10.9.2024.
 - Suunnittelutarveratkaisu on mahdollinen.
 - Alustavassa tarkastelussa ei ole tullut esiin erityisiä normaalista poikkeavia luvituksessa selvitettäviä luontoarvoja.
 - Suunnittelussa huomioitava Hämeen härkätien osalta kulttuuriarvot.
 - Aurinkopuiston sijoittamista hakatulle metsäalueelle kunta piti kannatettavana vaihtoehtona.



Sopimus vuokratuista maa-alueista

- Alue vuokrattu Jokioisten seurakunnalta Sopimuksen kesto on 30 vuotta ja lisäksi 30 vuoden optio jatkosta. Sopimus kattaa ensin alustavan vuokra-alueen (suunnittelualue), mikä tarkentuu suunnittelun myötä lopulliseksi vuokra-alueeksi (aidattu alue).
- Sopimuksessa otetaan kantaa mm. kohdealueen käyttöön, tiestöön ja sen käyttöön, kohdealueen kuntoon, vastuisiin vahingoista, sopimuksen päättämiseen ja ennallistamiseen.
- Sopimus purkautuu mikäli selvitysten tekeminen ei ole alkanut kolmen (3) vuoden kuluessa sopimuksen allekirjoitushetkestä lukien tai rakennustyöt eivät ole alkaneet seitsemän (7) vuoden kuluessa lupien lainvoimaisuudesta.



SOLARISGROUP