

# TAMMELAN VESIHUOLTOLAITOKSEN TAKSA

Tammelan kunnan teknisen lautakunnan 19.12.2024 § 40 hyväksymä.  
Voimaan tulo 1.4.2025.

Vesihuoltolaitos perii toiminta-alueellaan liittymistä ja käyttöä koskevat sopimusten ehdot ja yleiset toimintuehdot huomioon ottaen tässä taksassa lueteltuja maksuja.  
Lisäksi laitoksella voi olla erillinen palvelumaksuhinnasto.

## 1 §

### Liittymismaksu

Liittymismaksu oikeuttaa liittymään laitoksen verkostoon. Liittymismaksuihin lisätään arvonlisävero 25,5 %.

### Liittymismaksun määräytyminen

Vesihuoltolaitoksen liittymismaksu määräytyy maksuluokkien ja kiinteistöjen kertoimien mukaan seuraavasti:

Kiinteistötyyppi:	Kiinteä maksu		Kerroin k
	alv 0 %	alv 25,5 %	
Omakotitalo <= 150 k-m <sup>2</sup>	2.760 €	3.463,80 €	
Omakotitalo 151 – 250 k-m <sup>2</sup>	3.680 €	4.618,40 €	
Omakotitalo – tai paritalo < 450 k-m <sup>2</sup>	5.568 €	6.987,84 €	
Rivitalo ja omakoti- tai paritalo >= 450 k-m <sup>2</sup>			4
Asuinkerrostalo			3
Asunliiketalo			3
Liike- ja toimistorakennus			3
Julkinen rakennus			3
Teollisuus, jossa on vain sosiaalivesi	Kuitenkin väh. 3.680 € (4.618,40 €)		1
Teollisuus, jossa myös muuta vedenkäyttöä	Kuitenkin väh. 5.568 € (6.987,84 €)		3
Maatalouden talousrakennus			4
Liittymäkohtainen maksu			
Muut liittymismaksut:	alv 0 %	alv 25,5 %	
Vesiliittymä Kytö-Kirkonkylä-Lamala taajaan rakennetun alueen (liitekartta) ja asemakaavoitetun alueen ulkopuolella <= 300 k-m <sup>2</sup>	3.003 €	3.768,77 €	
Jätevesiliittymä Kytö-Kirkonkylä-Lamala taajaan rakennetun alueen ulkopuolella (liitekartta) <= 300 k-m <sup>2</sup>	3.003 €	3.768,77 €	

Liittymismaksu (L) määrätään laskentakaavalla:

$L = A \cdot k \cdot m$ , jossa;

**A** = kiinteistön kerrosala tai laajennuksen kerrosala (m<sup>2</sup>)

**k** = kiinteistötyypin kerroin

**m** = liittymismaksun perusyksikkö, jonka arvo on **3,09 € / m<sup>2</sup>**

Vapaa-ajan rakennukset rinnastetaan liittymismaksun osalta omakotitaloihin.

Liittymismaksu mahdollistaa liittymisen vesijohto- ja jätevesiverkostoihin sekä myös hulevesiverkostoon silloin kun hulevesiverkostoon voidaan liittyä. Kiinteistötyyppien mukaan määräytyvä liittymismaksu jakautuu veden ja jäteveden osalle siten, että liittymismaksuna peritään vesijohtoliittymästä 50 %, jätevesiliittymästä 50 % kiinteistötyypin mukaisesta maksusta, mikäli kiinteistö ottaa vain osan liittymistä.

Rakenteiden tai sellaisten laitosten, joiden kerrosalaa ei voida määrittää tai se johtaa kohtuuttomaan korkeaan tai alhaiseen maksuun. Liittymismaksusta päätetään liittymisestä saadun hyödyn mukaan. Liittymismaksu on siirtokelpoinen, eli se siirtyy kiinteistön uudelle omistajalle omistajan vaihdon yhteydessä siten, kun Tammelan kunnan vesihuoltolaitoksen yleisissä toimitusehdoissa on määritelty. Liittymismaksuun, lisätään kunkin hetken verokäytännön mukaiset verot.

Liittymismaksu suoritetaan, kun liittymissopimus liittyjän ja laitoksen kesken on allekirjoitettu.

Lisäliittymismaksua peritään, jos kiinteistö siirtyy ylempään maksuluokkaan tai muun kuin kiinteistötyyppi "omakotitalo" kerrosala lisääntyy vähintään 10 %.

Muusta kuin taksan mukaisesta liittymismaksusta päättää tekninen lautakunta tapauskohtaisesti.

### Sprinklerin liittymismaksu

Sprinklerin liittymismaksulla peritään ne kustannukset, jotka aiheutuvat sammutusveden riittävyden järjestämisestä. Maksulla peritään ne kustannukset, jotka aiheutuvat sammutusveden riittävyden varmistamisesta sammutuslaitteessa. Liittymismaksun suuruus on 5 x sammutuslaitteiston koestusmaksu.

## 2 §

### Veden ja jäteveden perusmaksu

Perusmaksut määräytyvät kiinteistön vesimittarin tai jätevesimittarin koon perusteella seuraavasti:

Vesimittarin koko	Veden perusmaksu (€ / vuosi)		Jäteveden perusmaksu (€ / vuosi)	
	alv 0 %	alv 25,5 %	alv 0 %	alv 25,5 %
20 mm	63,80	80,07	78,00	97,89
25-35 mm	192,50	241,59	236,00	289,10
40 mm tai yli	385,00	483,18	472,00	578,21

Vesihuoltolaitoksen tukkuasiakkaina toimivilta vesihuoltoyhtiöiltä ei peritä perusmaksua.

### Korotettu perusmaksu

Jos asiakas johtaa hulevetensä jätevesiviemäriin, vaikka alueelle on järjestetty erillisviiemäröinti, laitos perii korotettua perusmaksua. Korotuksen suuruus on 50 % (laitoskohtainen päätös).

## 3 §

### Käyttömaksu

Käyttömaksun perusteena on kiinteistön käyttämän veden määrä. Se mitataan laitoksen asentamalla vesimittarilla. Käyttömaksu peritään erikseen vedenhankinnasta ja viemäröinnistä.

Asuinkiinteistöjen ja niihin vesihuollon suhteen rinnastettavien kiinteistöjen käyttömaksut ovat:

Käyttömaksut	alv 0 %	alv 25,5 %
Vesi	1,58 €/m <sup>3</sup>	1,98 €/m <sup>3</sup>
Jätevesi	2,50 €/m <sup>3</sup>	3,14 €/m <sup>3</sup>
Tukkuasiakkaina toimivien vesihuoltoyhtiöiden veden käyttömaksu	1,10 €/m <sup>3</sup>	1,38 €/m <sup>3</sup>

Poikkeustapauksessa laitos voi erityisestä syystä periä käyttömaksun käytetyn veden tai poisjohdetun viemäriveden arvioidun määrän perusteella.

Jos asiakas johtaa hulevetensä jätevesiviemäriin, vaikka alueelle on järjestetty erillisviiemäröinti, laitos perii korotettua käyttömaksua. Korotuksen suuruus on 50 % (laitoskohtainen päätös).

## 4 §

### Sprinklerimaksu

Kiinteistön sammutuslaitteiden kokeilemisesta, sekä kiinteistökohtaisen sammutusveden järjestämisestä laskutetaan vuosittain sammutusvesilaitteiston mitoitusvesimäärästä riippuen seuraavasti:

Mitoitusvesimäärä	alv 0 %
<2.000 l/min	806,45 €
2.001 – 4.000 l/min	1.048,39 €
>4.000 l/min	1.290,32 €

## 5 §

### Muut maksut

Vesihuoltolaitos perii maksuja seuraavista toimenpiteistä:

Tehtävä tai toimenpide	maksu	alv 25,5 %
Vesimittarin tarkastusmaksu	150 €/ kerta	188,25 €
Vesimittarin korjausmaksu	300 €/ kerta	376,50 €
Vesimittarin ylimääräinen luenta	60 € /kerta	75,30 €
Kiinteistön vesijohdon sulkeminen tai avaaminen	75 € /kerta	94,13 €
Vesimittarin poisto, asennus tai säilytykseen otto	150 €/kerta	188,25 €

## 5 §

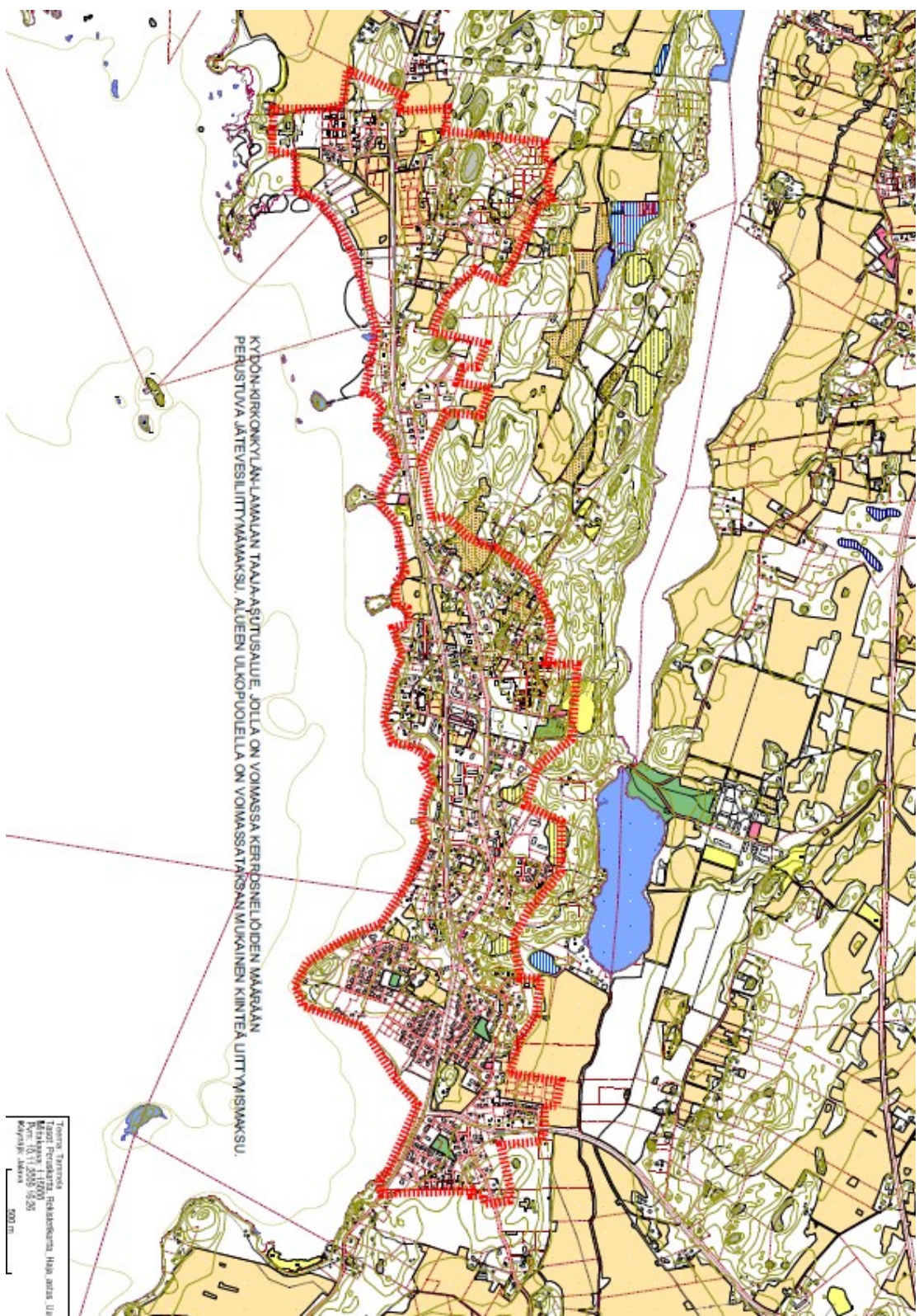
### Poikkeukset

Muiden kuin asuinkiinteistöjen ja asuinkiinteistöihin vesihuollon suhteen rinnastettavien kiinteistöjen maksut hinnoitellaan tarvittaessa erikseen. Sama koskee vesihuollon yleisten toimitusehtojen kohdassa 2.5 tarkoitettuja liittyjien maksuja.

## 6 §

### Viivästyskorko ja perimiskustannukset

Viivästyskorkoa peritään kulloinkin voimassa olevan korkolain mukaisesti. Perimiskustannuksina veloitetaan 5,00 euroa jokaisesta maksukehotuksesta. Muut perimiskustannukset peritään laitokselle perimistoimenpiteistä aiheutuneiden kustannusten mukaan.



KYDÖNHAIKKOKYLÄN LAMUAN TAAJASUITSALUE, JOLLA ON VOIMASSA KERBSNELÖIDEN MÄÄRÄÄN PERUSTUVA JA TEVESELITTYMÄKÄSÄ ALUEEN ULKOPUOLELLA ON VOIMASSA KIRKON MUKAINEN KINTEÄ LIITTYMÄKÄSÄ.

Taajama-alue  
Tasot: Peruskartta, Paikkatieto, Haja-alue-alue  
Mittakaava: 1:10 000  
Koordinaatit: WGS 84  
Käytetty: 2023  
200 m