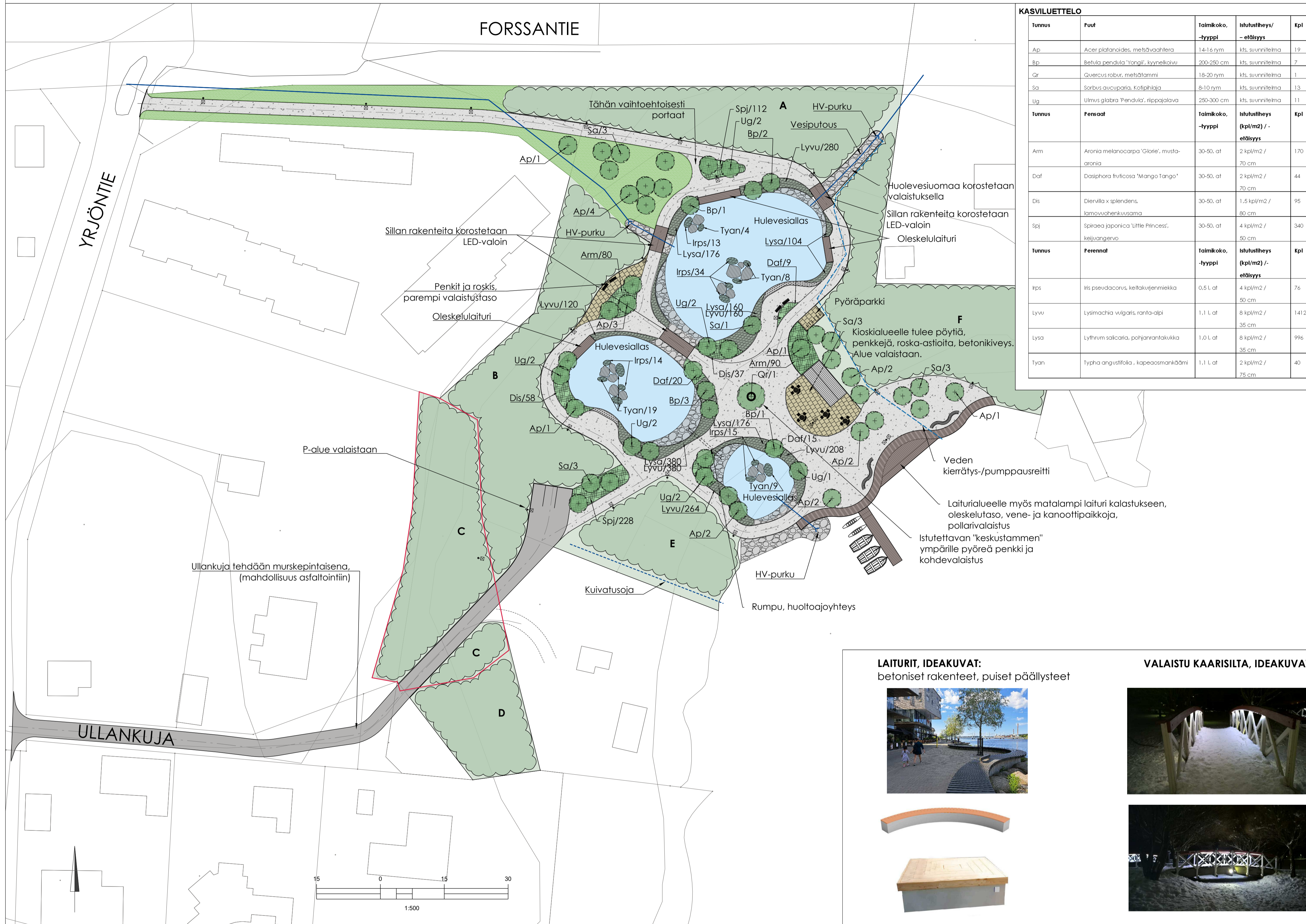


TAMMELAN RANTAPUISTO 1:500, VE4

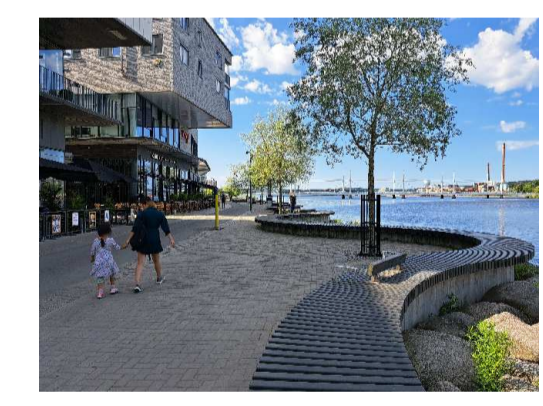


Tunnus	Puut	Taimikoko, -tyyppi	Istutuslveys/ -etäisyys	Kpl
Ap	Acer platanoides, metsävaahera	1,4-1,6 nym	kts. suunnitelma	19
Bp	Betula pendula 'Youngii', kyynelekuivu	200-250 cm	kts. suunnitelma	7
Gr	Quercus robur, metsätamm	18-20 nym	kts. suunnitelma	1
Sa	Sorbus aucuparia, Kolipihlaja	8-10 nym	kts. suunnitelma	13
Ug	Ulmus glabra 'Pendula', riippajalava	250-300 cm	kts. suunnitelma	11
Tunnus	Pensasat	Taimikoko, -tyyppi	Istutuslveys (kpl/m ²) / -etäisyys	Kpl
Arm	Aronia melanocarpa 'Glorie', musta-aronia	30-50, at	2 kpl/m ² / 70 cm	170
Daf	Diosphora fruticosa 'Mango Tango'	30-50, at	2 kpl/m ² / 70 cm	44
Dis	Diervilla splendens, kamovächerkuusama	30-50, at	1,5 kpl/m ² / 80 cm	95
Spi	Spiraea japonica 'Little Princess', keijuangervo	30-50, at	4 kpl/m ² / 50 cm	340
Tunnus	Feremat	Taimikoko, -tyyppi	Istutuslveys (kpl/m ²) / -etäisyys	Kpl
tps	Itis pseudocarya, keltakujunmiekka	0,5 l, at	4 kpl/m ² / 50 cm	76
lyvu	Lysimachia vulgaris, ranta-olpi	1,1 l, at	8 kpl/m ² / 35 cm	1412
lysa	Lythrum salicaria, pohjanrantakukka	1,0 l, at	8 kpl/m ² / 35 cm	996
Tyan	Typha angustifolia, kapeasomankiäni	1,1 l, at	2 kpl/m ² / 75 cm	40

- MERKINTÖJEN SELITYKSET**
- Kalusteet ja varusteet:**
- Penkki
 - Pöytä
 - Roska-astia
 - Pyörätelineet; esim. ARC, Alushel Oy
 - Laituri/rantamuri/silta
 - Valaisin
 - Luonnonsuojelualue
- Pintamateriaalit:**
- Kivituhka
 - Asfaltti
 - Betonikiveys, luotokiveys
 - Luonnokiveys: #15-150 cm
 - Luonnokivet: #150-750 cm
 - Kalliomurske: #0-150 mm
- Kasvillisuus:**
- Säilyvä metsäalue
 - Istutettava lehtipuu
 - Istutettava matala pensasalue
 - Istutettava rantakasvillisuus
 - Nurmi/niitty

- METSÄALUEIDEN KÄSITTELY:**
- A Alueelta poistetaan risukko, aluskasvillisuus pidetään matalana ja avoimena. Säätetään joitakin yksittäisiä runkopuita, sekä matalia pensaita. Aluskasvillisuutta ja risukkoa raivataan vuosittain.
 - B Sekametsä jota harvennetaan säännöllisesti näkymien säilymiseksi. Huolehditaan lajivalikoiman säilymistä monimuotoisena.
 - C Yksityinen luonnonsuojelualue, vuorijalavametsikkö. Estetään kuusettuminen poistamalla kuusentaimet hienovaraisesti.
 - D Luonnontilaisena kasvava metsä. Harvennetaan tarvittaessa.
 - E Metsä pidetään avoimena suosien tervaleppää. Kuusettuminen estetään poistaen säännöllisesti kasvaneet kuusentaimet. Jätetään riittävästi suojapuustoa naapurintontin rajalle.
 - F Luonnontilaisena kasvava metsä. Harvennetaan tarvittaessa.

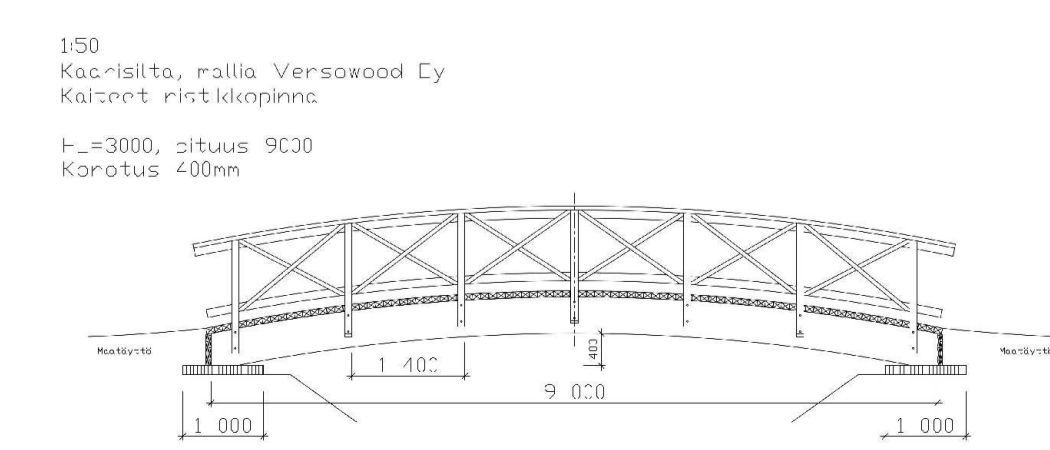
LAITURIT, IDEAKUVAT:
betoniset rakenteet, puiset päällysteet



VALAISTU KAARISILTA, IDEAKUVAT



SILLAT:
Kaarisilta ristikkopinnalla, esim. Versowood Oy



KALUSTEET JA VARUSTEET:
Penkit ja pöydät, Hags Sofiero, väri: Bilinga/galvanoitu



KIVEYKSET:
Betonikiveys; Betonikiveys; esim. Formento luotokivi, väri: hehku, perusladonta, kolme kivikokoa



LUONNOS 11.10.2023

Muut.	Selitys	Pvm	Tehnyt	Pvm	Hyv.
TILAAJA		HANKE			
TAMMELA		Tammelan rantapuisto			
SUUNNITTELUVAIHE		SUUNNITTELUVAIHE			
proxion		Rakentamissuunnitelma			
PIIRIT.		PIIRUSTUKSEN SISÄLTÖ			
11.10.2023		Ympäristösuunnitelmakartta			
SUUNN.		11.10.2023			
TARK.		XXXX XXXX			
HYV.		XXX XXX			
TARKASTAJA		MITTAKAAVA			
		1:500			
TARK.		KOORDINAATTI- JA KORKEUSJÄR.			
XXXX XXXX		XXXX			
HYV.		PAIKKA LAJI PIIR.NRO MUUT. LEHTI LEHTIÄ			
XXXX XXX		XXXX XXX XXXX XXX XXX XXX			
VV HYV.		XXXX XXX			