

# Eteva

Neljännesvuosikatsaus Q1/2021

**ETEVA**



# Kvartaalikatsaus

Sote-uudistuksen tiukka aikataulu ja vammaislainsäädännön kokonaisuudistuksen keskeneräisyys on haastanut aikataulullisesti Etevan henkilöstöä. Ensimmäisen kvartaalinaikana Eteva on ollut aktiivisesti vaikuttamassa sote-uudistuksen tavoitteisiin yhdessä kahden muun suurimman erityishuoltoapiirin kanssa (Vaalijala ja Kärkulla). Eteva on ollut kuultavana asiantuntijajäsenenä sosiaali- ja terveystieteiden valtiokunnassa, hallintovaliokunnassa, sekä perustuslakivaliokunnassa. Lisäksi Eteva on kontaktoinut kaikki keskeiset kansanedustajat, sekä hallitus, että oppositiopuolueet.

Vuoden 2021 alusta korona pandemia on aiheuttanut kuntayhtymälle paljon ylimääräistä työtä. Tartuntoja on ollut niin asiakkaissa, kuin henkilökunnassakin. Tämä on aiheuttanut Etevassa työvoimapulan lisäksi myös taloudellisia haasteita.

Etevaan on tehty uusi strategia vuosille 2021-2023. Strategia on tehty yhteistyössä koko Etevan henkilöstön kanssa ja sen tekemiseen osallistui satoja työntekijöitä. Ensimmäisen kvartaalin aikana strategian juurruttamisprosessi on aloitettu ja se etenee sujuvasti ja suunnitelmallisesti.

**ETEVA**



# Kvartaalikatsaus

Eteva kuntayhtymä on muuttanut talouden raportointikäytäntöään vastaamaan kirjanpitolautakunnan kuntajaoston yleisohjetta kunnan ja kuntayhtymän puolivuosi- ja neljännesvuosikatsausten laadinnasta. Keskeisin muutos aikaisempaan raportointitapaan on, että tuloslaskelman suoriteperusteisuuden osalta lomapalkkavelkaa ei enää esitetä todellisen velan mukaisena kuukausitasolla. Lomapalkkavelka otetaan huomioon tasaisesti laskettuna osuutena koko vuoden arvioidusta muutoksesta, jos muutos on olennainen. Raportointitavan muutos hankaloittaa toteumalukujen vertailukelpoisuutta edelliseen vuoteen kuluvaan vuoden ajan. Etevan talousarvio on jaksotettu kuukausille siten, että siinä on huomioitu kirjanpitolautakunnan kuntajaoston uusi ohje. Uusi raportointitapa korostaa toteuman vertailua talousarvioon nähden.

Eteva kuntayhtymän tulos 1-3/2021 on ylijäämäinen 1 917 000 euroa. Vertailukelpoinen tulos edellisen vuoden vastaavalta ajalta oli 1 345 000 euroa. Vuoden 2021 alkuvuoden tulosta parantaa vuoden 2020 tilinpäätökseen virheellisesti jaksotettujen vakituisten työntekijöiden työaikakorvauksien osalta suoritettu 389 000 euron oikaisu. Oikaisulla on positiivinen tulosvaikutus vuodelle 2021. Tämä oikaisu huomioon ottaen Eteva kuntayhtymän vertailukelpoinen tulos on 183 000 euroa parempi vuoden 2020 vastaavaan ajankohtaan nähden. Tulos ylittää talousarvion tällä hetkellä 779 000 euroa ja ilman kertaluontoista jaksotusoikaisuakin tulos olisi 390 000 euroa talousarviotavoitetta parempi.

**ETEVA**



# Kvartaalikatsaus

Talousarvion 1-3/2021 mukaisista toimintatuotoista on toteutunut 97%. Toimintatuottojen toteuma jää 612 000 euroa talousarviosta. Keskeisin tekijä on myyntituottojen talousarviota heikompi toteuma etenkin päivätoiminnan ja kehitysvammapsykiatrian osalta. Myyntituottojen tavoitetta heikompaan kehitykseen vaikuttaa osaltaan koronapandemia sekä henkilöstön saatavuuteen liittyvät haasteet. Toimintatuottojen osalta ollaan kuitenkin kokonaisuudessaan edellisen vuoden vastaavan ajankohdan tasolla.

Talousarvion 1-3/2021 mukaisista toimintakuluista on toteutunut 93%. Toiminta-kulujen toteuma alittaa talousarvion 1 344 000 euroa. Keskeisin tekijä on henkilöstökulujen talousarviota 1 052 000 euroa pienempi toteuma, joka koostuu pääasiassa asumispalveluista ja tukipalveluista. Lisäksi palvelujen ostot alittavat talousarvion 326 000 euroa. Hoitotarvikkeisiin on tällä hetkellä kulunut 61 000 euroa talousarviota enemmän, mikä johtuu yhä jatkuvasta koronapandemiasta. Vertailukelpoiset toimintakulut ovat kokonaisuudessaan -3 % yksikköä pienemmät kuin edellisen vuoden vastaavana ajankohtana.

Eteva kuntayhtymän sitova tavoitetaso talousarviossa on toimintakate. Etevan toimintakate vuoden kolmen ensimmäisen kuukauden jälkeen on 1 970 000 euroa, kun sen talousarvion mukaisesti tulisi olla vähintään 1 238 000. Toimintakate on siis tällä hetkellä 732 000 euroa talousarviota parempi. Ilman kertaluontoista jaksotusoikaisua toimintakate olisi 343 000 euroa. Tuloskehityksen odotetaan jatkuvan talousarvion mukaisena, tarkempi ennuste koko vuoden toteumasta annetaan viimeistään puolivuosisikatsauksen yhteydessä.

**ETEVA**



# Tulosraportti

Tulosraportti t€	Talousarvio kumul.	Toteuma kumul.	Tot %	Muutos% ed. vuosi*	Toteuman status
<b>Toimintatuotot</b>	<b>20 303 €</b>	<b>19 692 €</b>	<b>97 %</b>	<b>0 %</b>	●
Myyntituotot	19 037 €	18 508 €	97 %	0 %	●
Maksutuotot	94 €	102 €	109 %	3 %	●
Tuet ja avustukset	163 €	59 €	36 %	38 %	●
Vuokratuotot	1 010 €	987 €	98 %	-1 %	●
Muut tuotot	0 €	35 €	0 %	85 %	●
<b>Toimintakulut</b>	<b>-19 065 €</b>	<b>-17 721 €</b>	<b>93 %</b>	<b>-3 %</b>	●
Henkilöstökulut	-14 185 €	-13 133 €	93 %	-4 %	●
Palvelujen ostot	-2 121 €	-1 794 €	85 %	-6 %	●
Aineet, tarvikkeet ja tavarat	-424 €	-495 €	117 %	12 %	●
Avustukset	-74 €	-50 €	0 %	0 %	●
Muut toimintakulut	-2 261 €	-2 249 €	99 %	3 %	●
<b>Toimintakate</b>	<b>1 238 €</b>	<b>1 971 €</b>	<b>159 %</b>	<b>41 %</b>	●
<b>Tilikauden ylijäämä (alijäämä)</b>	<b>1 138 €</b>	<b>1 917 €</b>	<b>168 %</b>	<b>43 %</b>	●

\*Muutos% ed. vuosi on oikaistu lomapalkkajaksotusten (sis. sivukulut) osalta vertailukelpoisen vuosimuutoksen raportoimiseksi.

# ETEVA



# Suoritteet

*laskennallinen TA:n toteuma päivätoiminta 26,8 %*

*laskennallinen TA:n toteuma muut palvelut 24,7 %*

ETEVA	Talousarvio 2021	Kumul. Toteuma	Toteuma- %
<b>Palvelutuotannon bruttosuoritteet</b>			
Asuminen	<b>256 506</b>	62 526	● 24,4 %
Päivätoiminta	<b>144 570</b>	35 886	● 24,8 %
Perhehoito	<b>16 859</b>	3 576	● 21,2 %
Kehitysvammapsykiatrian palvelut	<b>13 800</b>	2 896	● 21,0 %
Asiantuntijapalvelut	<b>290</b>	71	● 24,5 %
Kehitysvammapoliklinikan palvelut	<b>1 715</b>	102	● 5,9 %

**ETEVA**



# Rahoituslaskelma

Rahoituslaskelma t€	1.1-31.3.2021	1.1.-31.3.2020
<b>Toiminnan rahavirta</b>	<b>1 961 €</b>	<b>385 €</b>
Vuosikate	1 961 €	385 €
<b>Investointien rahavirta</b>	<b>-37 €</b>	<b>-24 €</b>
Investointimenot	-37 €	-24 €
<b>Toiminnan ja investointien rahavirta</b>	<b>1 923 €</b>	<b>360 €</b>
<b>Rahoituksen rahavirta</b>	<b>-2 330 €</b>	<b>-626 €</b>
Muut maksuvalmiuden muutokset		
Vaihto-omaisuuden muutos	34 €	0 €
Saamisten muutos	-1 369 €	-903 €
Korottomien velkojen muutos	-995 €	277 €
<b>Rahavarojen muutos</b>	<b>-407 €</b>	<b>-266 €</b>
<b>Rahavarojen muutos</b>	<b>407 €</b>	<b>266 €</b>
Rahavarat 31.3.	10 844 €	10 369 €
Rahavarat 1.1.	11 250 €	10 634 €

**ETEVA**



# Tase

VASTAAVAA t€	1.1.-31.3.2021	1.1.-31.3.2020
<b>PYSYVÄT VASTAAVAT</b>		
<b>Aineettomat hyödykkeet</b>	<b>226 €</b>	<b>210 €</b>
Aineettomat oikeudet	57 €	100 €
Muut pitkävaikutteiset menot	169 €	95 €
Ennakkomaksut	0 €	14 €
<b>Aineelliset hyödykkeet</b>	<b>326 €</b>	<b>375 €</b>
Rakennukset	267 €	290 €
Koneet ja kalusto	59 €	84 €
<b>Sijoitukset</b>	<b>13 453 €</b>	<b>13 453 €</b>
Osakkeet ja osuudet	13 453 €	13 453 €
<b>PYSYVÄT VASTAAVAT YHTEENSÄ</b>	<b>14 005 €</b>	<b>14 038 €</b>
<b>VAIHTUVAT VASTAAVAT</b>		
<b>Vaihto-omaisuus</b>	<b>147 €</b>	<b>0 €</b>
Valmiit tuotteet	147 €	0 €
<b>Lyhytaikaiset saamiset</b>	<b>8 982 €</b>	<b>9 052 €</b>
Myyntisaamiset	7 500 €	7 569 €
Muut saamiset	664 €	786 €
Siirtosaamiset	818 €	697 €
<b>Rahat ja pankkisaamiset</b>	<b>10 844 €</b>	<b>10 369 €</b>
<b>VAIHTUVAT VASTAAVAT YHTEENSÄ</b>	<b>19 973 €</b>	<b>19 421 €</b>
<b>VASTAAVAA YHTEENSÄ</b>	<b>33 978 €</b>	<b>33 459 €</b>

VASTATTAVAA t€	1.1.-31.3.2021	1.1.-31.3.2020
<b>OMA PÄÄOMA</b>		
Peruspääoma	16 118 €	16 118 €
Kehittämisrahasto	178 €	178 €
Edellisten tilikausien yli- / alijäämä	2 130 €	1 842 €
Tilikauden yli- / alijäämä	1 917 €	333 €
<b>OMA PÄÄOMA YHTEENSÄ</b>	<b>20 343 €</b>	<b>18 471 €</b>
<b>VIERAS PÄÄOMA</b>		
<b>Lyhytaikainen</b>		
Ostovelat	949 €	1 168 €
Muut velat	5 019 €	5 288 €
Siirtovelat	7 667 €	8 531 €
<b>VIERAS PÄÄOMA YHTEENSÄ</b>	<b>13 635 €</b>	<b>14 987 €</b>
<b>VASTATTAVAA YHTEENSÄ</b>	<b>33 978 €</b>	<b>33 459 €</b>

# ETEVA

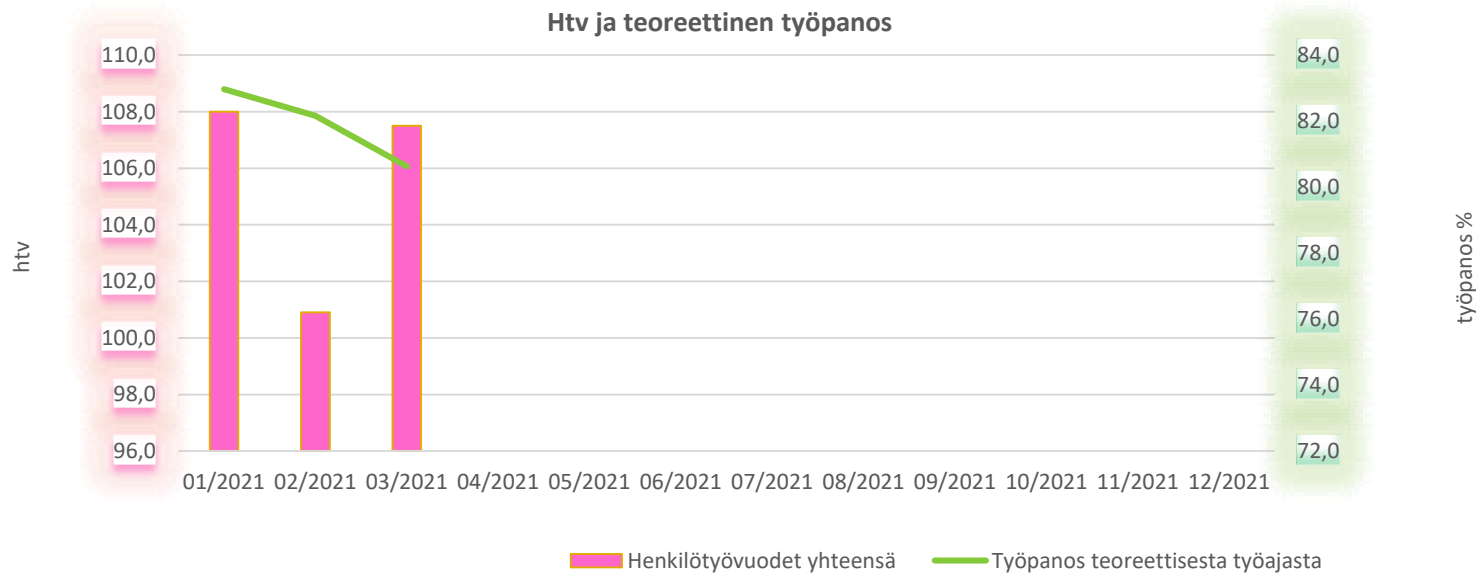




# Henkilöstökustannukset ja henkilötyövuodet

Henkilöstökustannukset t €	Talousarvio kumul.	Toteuma kumul.	Tot%	Toteuma kumul. ed.vuosi	Muutos%
Kuukausipalkat	-9 065 €	-7 699 €	85 %	-7 513 €	2 %
Työaikakorvaukset	-1 461 €	-1 207 €	83 %	-1 456 €	-17 %
Työaikakorvausten jaksotus (sis.sivukulut)	0 €	262 €	0 %	-96 €	-373 %
Lomapalkkajaksotukset (sis.sivukulut)	0 €	0 €	0 %	-1 013 €	-100 %
Määräaikaiset, alle 13 pv	-129 €	-142 €	110 %	-187 €	-24 %
Määräaikaiset, yli 13 pv	-509 €	-1 185 €	233 %	-1 079 €	10 %
Henkilöstöpalveluostot	-480 €	-428 €	89 %	-997 €	-57 %
<b>Henkilöstökustannukset yhteensä</b>	<b>-14 185 €</b>	<b>-13 133 €</b>	<b>93 %</b>	<b>-14 638 €</b>	<b>-10 %</b>

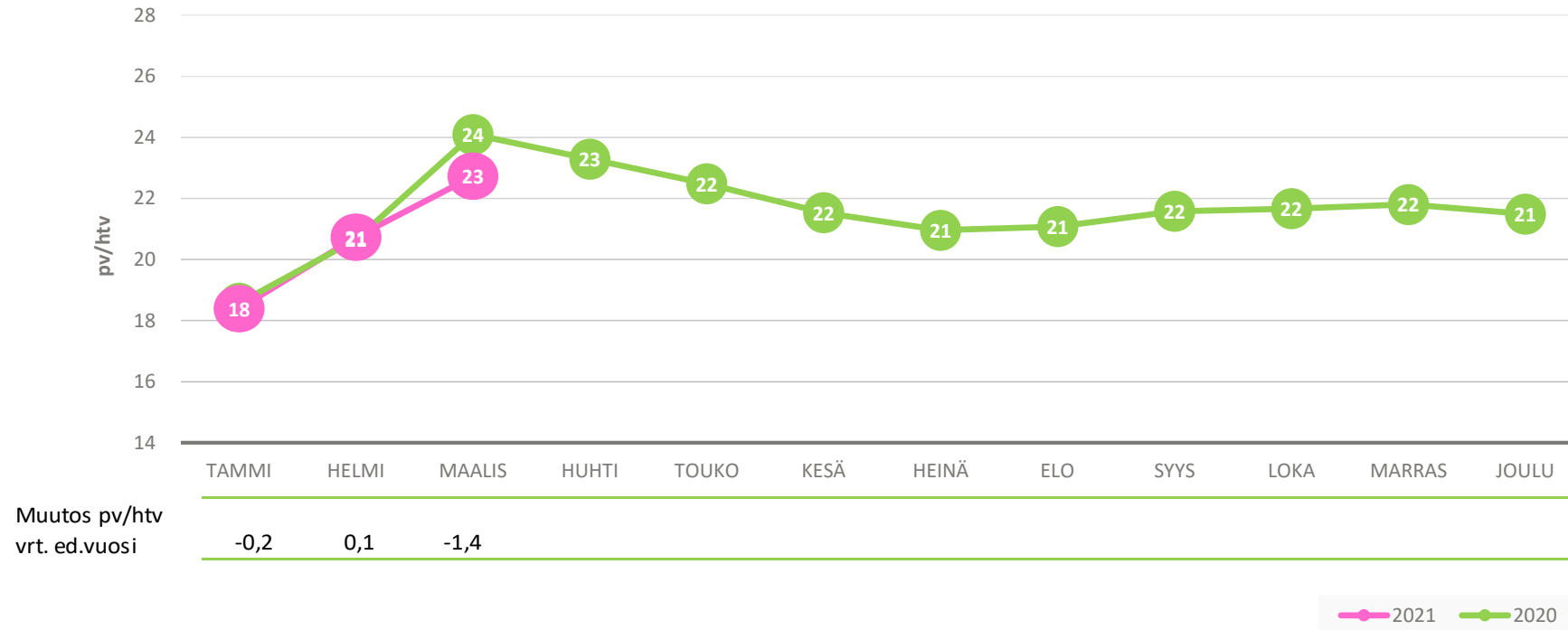
\*Lomapalkkajaksotusten (sis. sivukulut) käsittely muuttunut kuluvaan ja ed. vuoden välillä. Kuluvaan vuoden talousarviossa/toteumassa ei lomapalkkavelkaa (+ sivukulut) ole jaksotettu kuukausille.



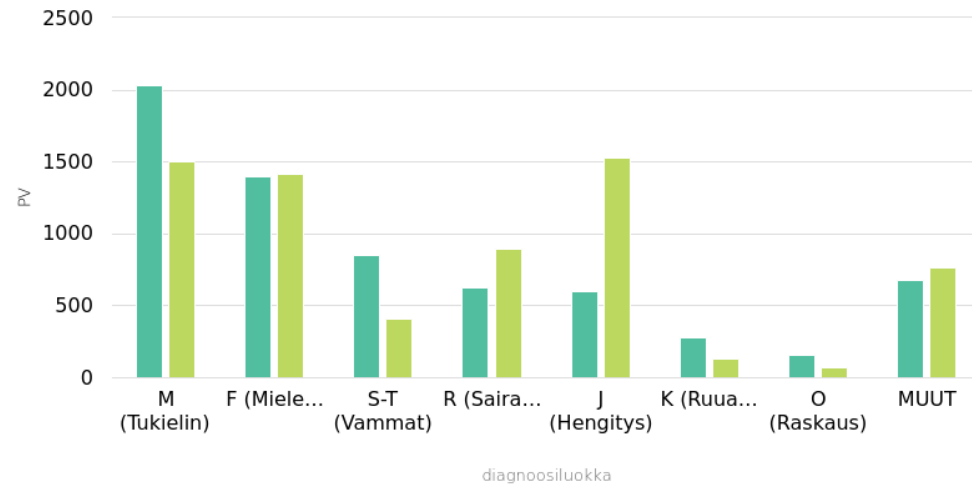
Työpanos teoreettisesta työajasta =  
 toteutunut työssäoloaika kokonaistyöajasta  
 (toteutuneet työssäolopäivät/teoreettiset työssäolopäivät)



# Terveysperusteiset poissaolot per htv (kumul.)

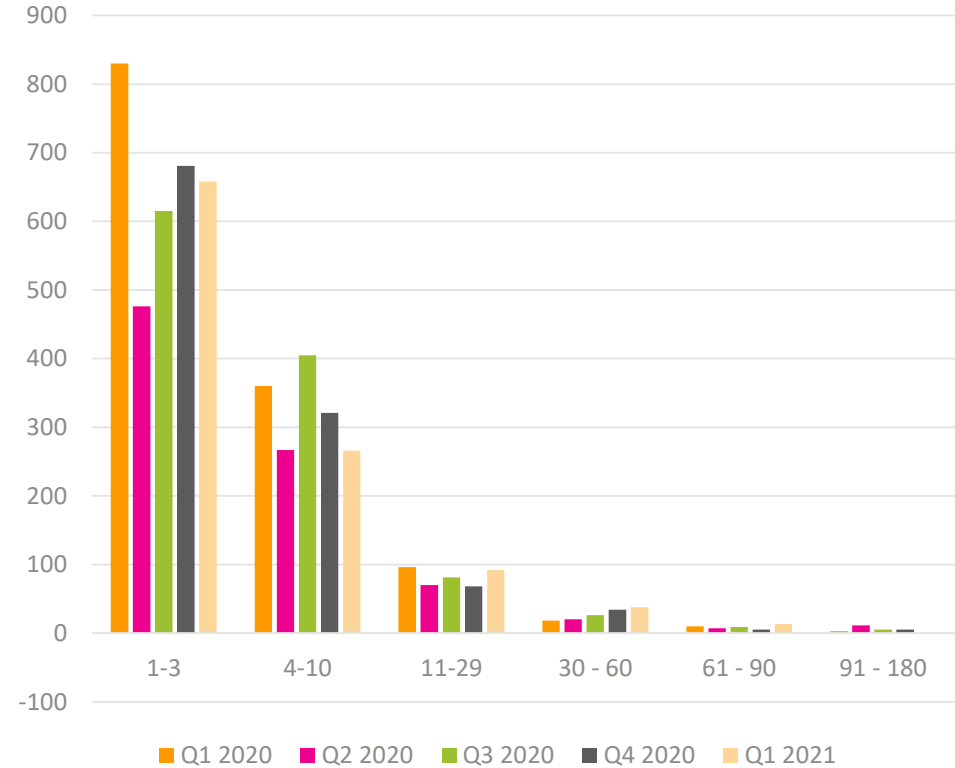


# Sairauspoissaolot diagnooseittain



Eteva Kuntayhtymä (860365) (n = 1276) Q1 2021  
 Eteva Kuntayhtymä (860365) (n = 1234) (Edellinen vastaava ajanjakso) Q1 2020  
 N:llä tarkoitetaan laskennallista henkilömäärää

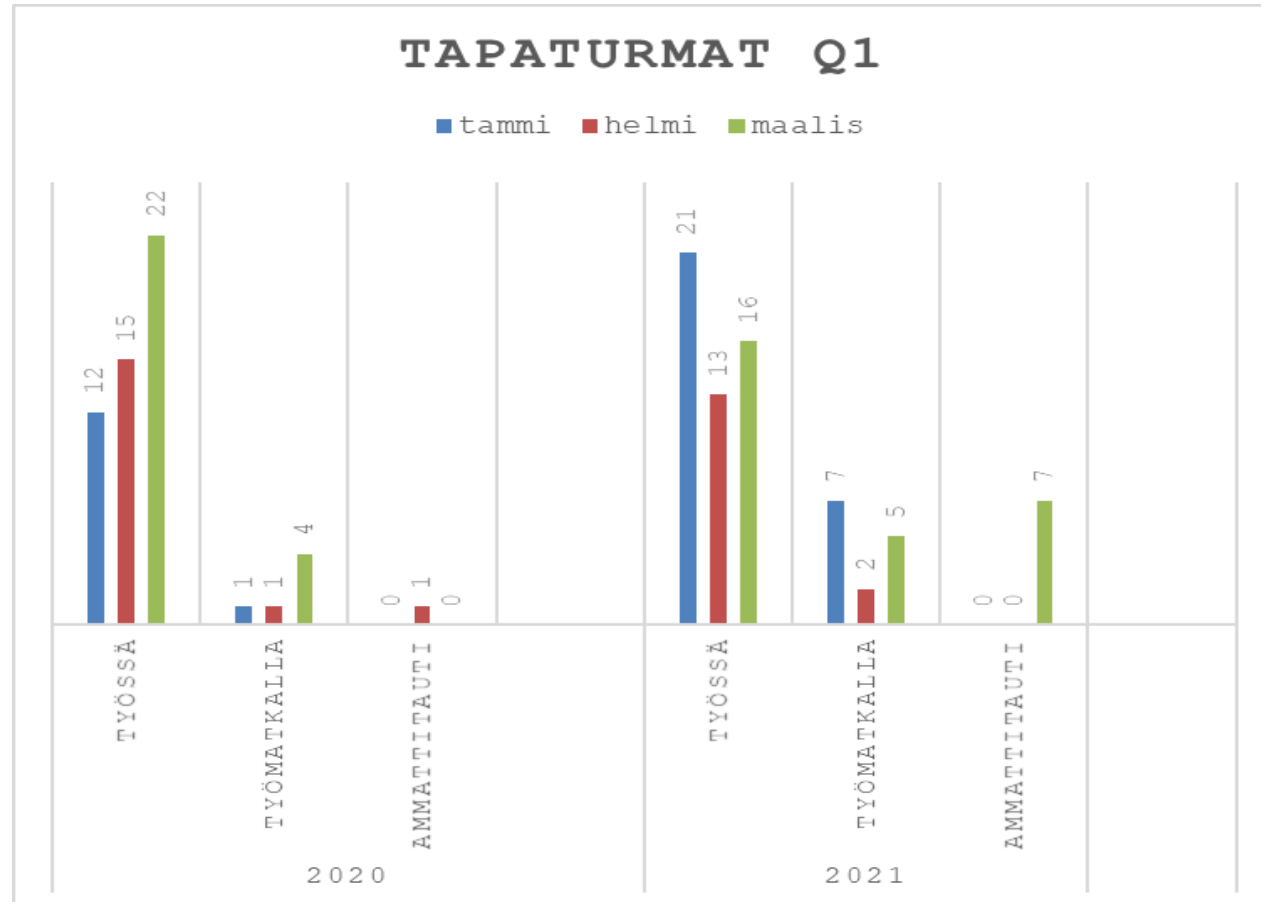
# Sairauspoissaolot kestoittain



**ETEVA**



# Tapaturmat

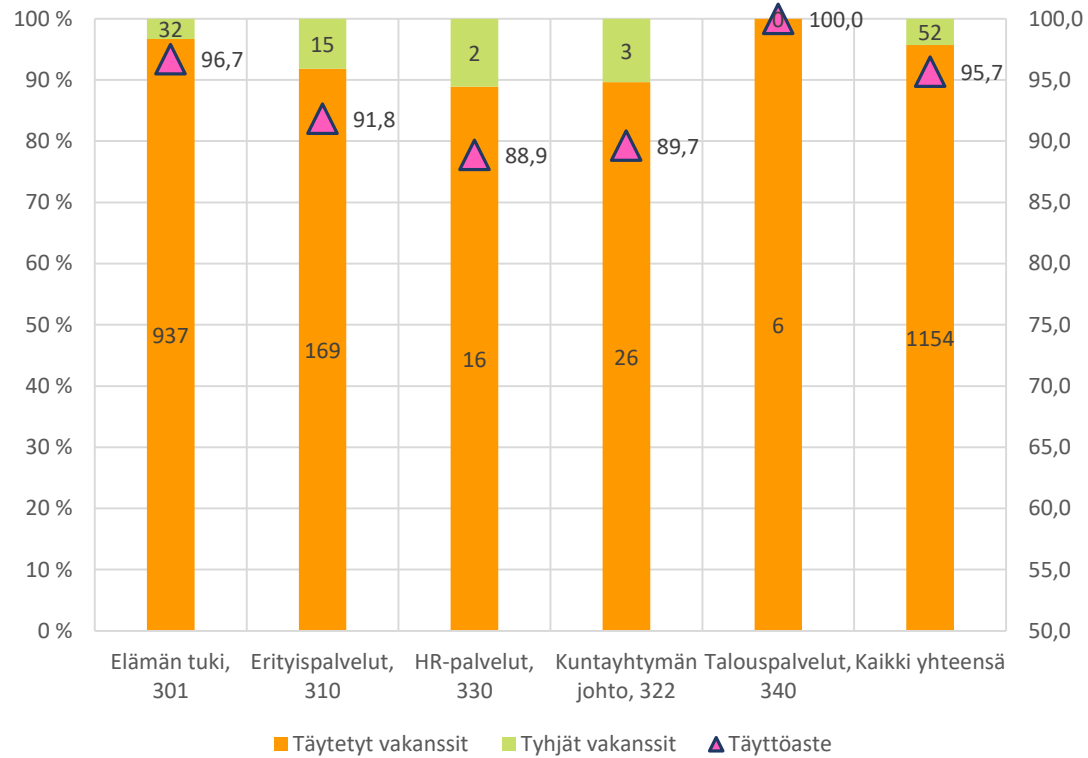


Tapaturmat	Q1 2021	Q1 2020	Muutos %
Työssä	50	49	2 %
Työmatkalla	14	6	133 %
Ammattitauti	7	1	600 %
<b>Yhteensä</b>	<b>71</b>	<b>56</b>	<b>27 %</b>

ETEVA



# Vakanssit ja täyttöaste



# Muut tunnusluvut

## HR tunnusluvut

Työterveyshuollon kustannukset €/htv

Koulutuskustannukset €/htv

Työhyvinvointikyselyn (pulsin) vastaus %

Toteuma Q1	
Työterveyshuollon kustannukset €/htv	580 €
Koulutuskustannukset €/htv	54 €
Työhyvinvointikyselyn (pulsin) vastaus %	32,7%



# Sisäinen valvonta ja riskienhallinta

	Toteuma Q1
<b>Turvallisuuspoikkeamat (kpl)</b>	
Uhka- ja väkivaltatilanteet	1240
Läheltä piti tilanteet	49
Turvallisuushavainnot	51
Lääkehoitopoikkeamat	523
<b>Valmiussuunnitelman harjoitukset (kpl)</b>	0



# Yhtymän strategiset tulospittarit

Strategia	Tavoitteen nimi	Mittari	Tavoitearvo	Toteuma Q1
VASTUULLINEN SUUNNANNÄYTTÄJÄ	Kuntayhtymän taloudellinen tulos (t€)	Toimintakate	> 0	1 971
		Vuosikate	> 0	1 961
		Tase	> 0	33 978
	Palveluiden tuottavuus	Pitkäaikaisen asumispalvelun käyttöaste	95 %	91,6 %
		Vaativien asumispalveluiden osuus elämäntuessa kasvaa (kvartaalin viim. kk poikkileikkaus)	8 %	6,6 %
		Asiantuntijatyön suorit määrä erityispalveluissa kasvaa	10 %	-4,1%
		Kehitysvammapsykiatrian yksiköiden käyttöaste	90 %	76,6%
MERKITYKSELLINEN TYÖ	Henkilöstövoimavarat	Työpanos teoreettisesta työajasta	80 %	80,6 %
		Henkilöstön vaihtuvuus-%	≤ 16%	5,7 %
		Terveysperusteiset poissaolot	≤ 18 pv/htv	22,7
		Työnantajan suositteluinen (Pulssi-mittari, asteikko 1-3)	2,5	2,2
LAADUKKAAT PALVELUT	Asiakastyytyväisyys Tilaaaja-asiakkaat	Etevan palvelut ovat laadukkaita asteikko (1-5)	3,8	Toteutetaan Q4
		Etevan on luotettava kumppani asteikko (1-5)	3,8	Toteutetaan Q4
		Etevan palvelut ovat tarpeenmukaisia asteikko (1-5)	3,8	Toteutetaan Q4
	Asiakastyytyväisyys Henkilöasiakkaat	Olen ollut mukana tavoitteiden asettamisessa asteikko (1-5)	4,0	Toteutetaan Q4
		Minua kohdellaan arvostavasti asteikko (1-5)	4,0	Toteutetaan Q4
		Olen tyytyväinen palveluihin asteikko (1-5)	4,0	Toteutetaan Q4



# Uudenmaan Vammaispalvelut Oy

ETEVA





# UVP kvartaalikatsaus

Resurssit (1000€)	TP2019	TP2020	TA2021	Toteuma Q1
Toimintatuotot	8 437	8 374	8 405	2 171
Toimintakulut	-8 418	-8 234	-8 404	-1 980
Tilikauden tulos	19	140	1	191
Henkilötyövuodet (htv)	6	5	5	5

Tunnusluvut	TP2019	TP2020	TA2021	Toteuma Q1
Asuntokiinteistöt, m2 / asuntojen lkm	16 388 / 361	16 138 / 355	17 422 / 376	16 138 / 355
ARA-asuntokiinteistöt, m2 / asuntojen lkm	20 251 / 346	20 251 / 346	20 251 / 346	20 251 / 346
Ki ja As Oy osakkeet, m2 / asuntojen lkm	1 515 / 30	1515 / 30	1 515 / 30	1 441 / 29
Hallintokiinteistöt ja toimintakeskukset, m2	7 401	7 401	7 401	7 354
Välivuokratut asunnot, m2 / asuntojen lkm	5 288 / 79	5 682 / 90	5 682 / 90	5 682 / 90
Välivuokratut toimitilat, m2	6 875	6 989	6 648	7 160

## Merkittävimmät poikkeamat ja riskit

Toimintatuotot, Mäntsälän kunnalta saatu palautus uudishankkeen tontin maamassojen vaihdosta sekä ylijäämää on jäänyt ylläpitokulujen kausivaihtelun myötä.

## Keskeiset tapahtumat kuluneella kvartaalilla

Korjaus- ja kunnossapitotyöt etenevät suunnitelman mukaisesti.

## Keskeiset tapahtumat tulevalla kvartaalilla

Korjaus- ja kunnossapitopuolella kevät ja kesäkauden ulkotyöt.

## Arvio ennuste koko vuoden tilanteesta budjettiin verrattuna

Ei merkittäviä muutoksia.

## Muuta huomioitavaa

Ei muuta huomioitavaa tällä hetkellä.

**ETEVA**



# Kiinteistö Oy Hämeenlinnan Virveliranta

ETEVA



# Kvartaalikatsaus

Resurssit (1000€)	TP2019	TP2020	TA2021	Toteuma Q1
Toimintatuotot	1525	975	975	244
Toimintakulut	-789	-766	-823	-184
Tilikauden tulos	736	209	152	60

Tunnusluvut	TP2019	TP2020	TA2021	Toteuma Q1
ARA-asuntokiinteistöt, m2 / asuntojen lkm	1158,5/15	1158,5/15	1158,5/15	1158,5/15
Paritalo, rivitalo, atrium EI –ARA tilat, m2	234	234	234	234
Päärakennus, m2	2315,51	2315,51	2315,51	2315,51
Puutalo, m2	110	110	110	110

## Omistusosuudet

Hämeenlinnan kaupunki	40,00%
Eteva kuntayhtymä	36,67%
Uudenmaan Vammaispalvelut Oy	23,33%

## Merkittävimmät poikkeamat ja riskit

Ei merkittäviä poikkeamia.

## Keskeiset tapahtumat kuluneella kvartaalilla

Ei merkittäviä tapahtumia.

## Keskeiset tapahtumat tulevalla kvartaalilla

”Vanhan” puurakennuksen julkisivun maalaus- ja korjaustyöt Q2/Q3 aikana.

## Arvio ennuste koko vuoden tilanteesta budjettiin verrattuna

Ei merkittäviä muutoksia.

## Muuta huomioitavaa

Ei muuta huomioitavaa tällä hetkellä.

# ETEVA

